

保育士の人材確保と定着に向けた取り組みについて

【保育士の定着に向けた取り組み】


日本子ども育成協議会 企業主導型保育部会 副部会長
株式会社ten 代表取締役 西村淳

自己紹介：西村 淳

- 一般社団法人日本子ども育成協議会 理事
企業主導型保育部会 副部会長
- 株式会社ten 代表取締役
企業主導型保育事業 直営4園、受託園10園
訪問看護、障がい者グループホーム6施設

講演内容

- 保育士を定着させるためのポイント
- 職員の定着に向けた取り組みの紹介



保育士を定着させるためのポイント

Point-1

残業なしで帰宅できる

業務は詰め込まずに、シフトは無理なく組んで、できるだけ無駄を省きます。まずは壁面の展示・イベント・使用頻度の低い書類の作成など、目的と狙いと効果を精査します。

すべての保育士が、残業なし・持ち帰りなしで、行事の前でも、シフト通りに帰宅出来る環境作りに取り組みます。





Point-2

自分のペースで働くことができる

育休・産休・パートタイム・フレックスタイム・時短勤務などあなたの生活のペースに合わせた様々な働き方が可能です。もちろん有給休暇や社会保険なども保証します。

また、企業主導型保育園では、自身のお子様を務め先の園に預けることができますので、出産で保育園勤務を諦めた方も大歓迎です！

Point-3

同じ職場で定年まで働ける

採用に年齢制限は設けていません。また異業種からの復帰や転職も可能です。それぞれのキャリアに合わせた研修を実施しますので、どの園に配属されても保育士の個性を発揮できます。安定して適切な賃金で、定年まで思う存分働いてもらえる保育園を目指します。





Point-4

良い保育園に復帰できる

tenでは保育士とより多くの対話の場と機会を設けてます。保育士ごとの個性や特技を活かして、モチベーションを高くお仕事出来る環境作りをして、園児や保護者もみんなが笑顔になれるような保育園を作っていきます。一度リタイヤした方も歓迎しています。

保育士の労働環境の改善が、
保育士の心身の健康に繋がり、
モチベーションを高め保育の質を高めます。



職員の定着に向けた取り組みの紹介

研修の充実



貸し会議室での対面研修



対面とオンラインの ハイブリッド開催



オンライン研修

ZOOM

研修の動画化



- 新人研修
- キャリアアップ研修
- 主任研修
- 園長研修
- 理念浸透研修
- 幹部研修

eラーニング研修

目次 パスワード変更 ログアウト

目次

- 01 労務管理の手引き
- 02 ジョブカン操作マニュアル
- 03 Geppo操作マニュアル
- 04 新人研修 (保育士)
- 05 主任研修 (保育士)
- 06 広報動画

© 2021 ten eラーニング研修

変形労働時間制の説明

おめでとうございます。このレッスンに合格しました。

視聴対象：正社員

変形労働時間制について

所定労働時間

- 「4週8休制」
- 「所定労働時間」

28日の月	160時間
30日の月	171時間
31日の月	177時間

※所定労働時間クリア必須
※休日＝シフト休み※

所定労働時間とは就労規則の中で会社が定めた就労時間のことです。

正社員の所定労働時間

- 28日の月：160時間
- 30日の月：171時間
- 31日の月：177時間

[有期雇用契約期間について 正社員](#)

05_主任研修 (保育士)

主任研修 (保育士)

現在、0レッスンを完了 (合計16中)

0%

進行中

[tenの保育とは? \(tenwayについて\) 0406](#)

[20210907① 連絡帳について](#)

残業時間



残業平均
3時間未満



壁面作成

保育日誌



残業少なめ、持ち帰り作業なし。
残業が発生した場合は残業代を支給します。

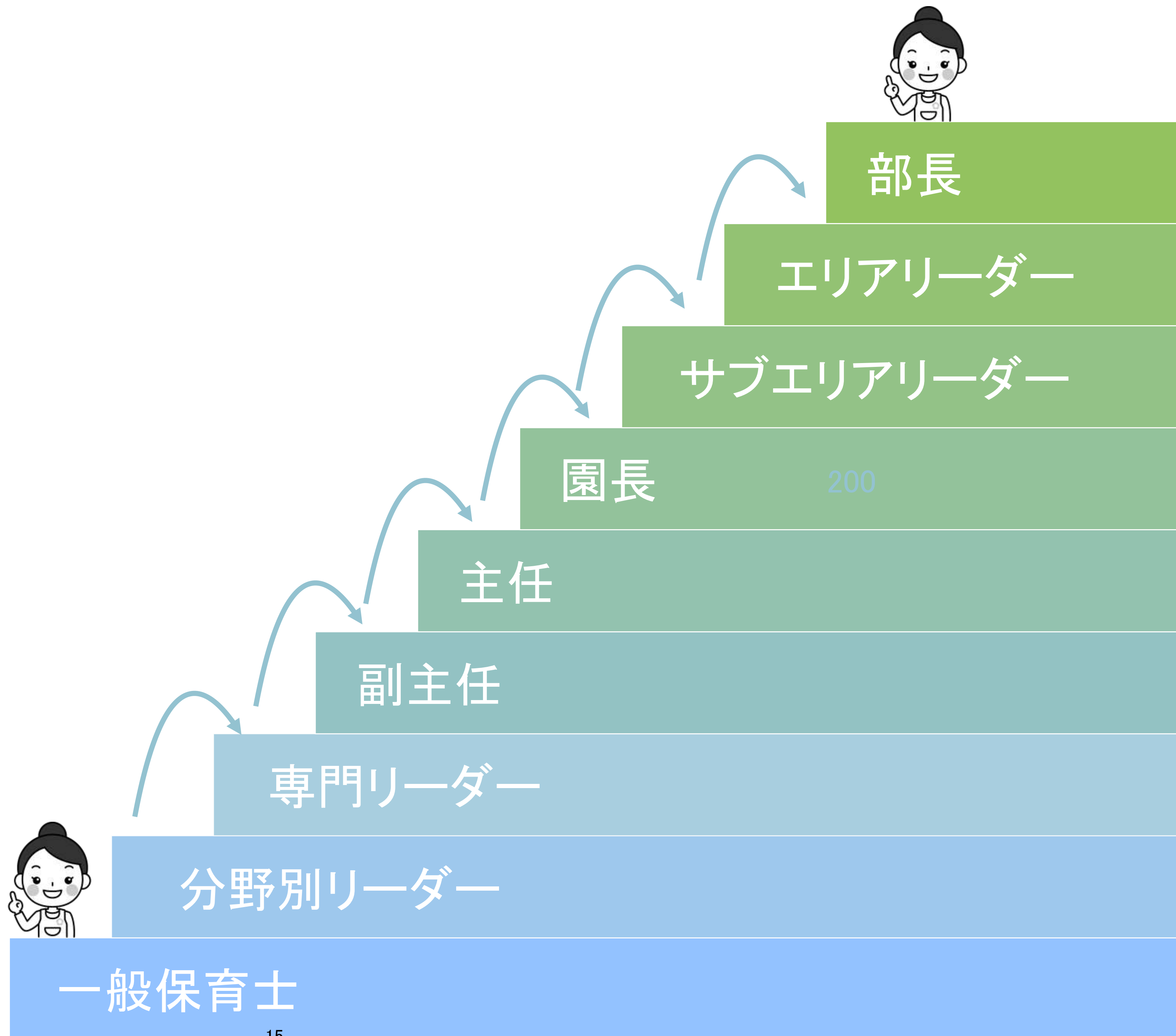
キャリアアップ制度



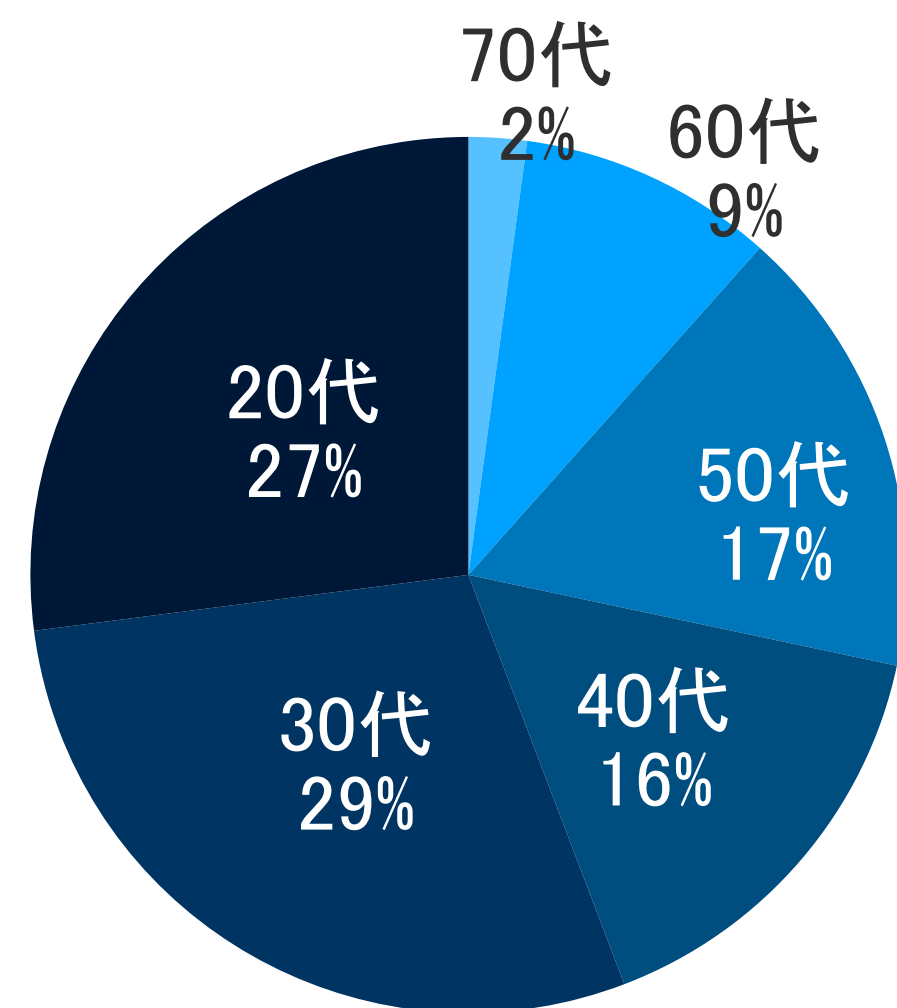
能力主義

保育内容は自分たちで作ることができます、

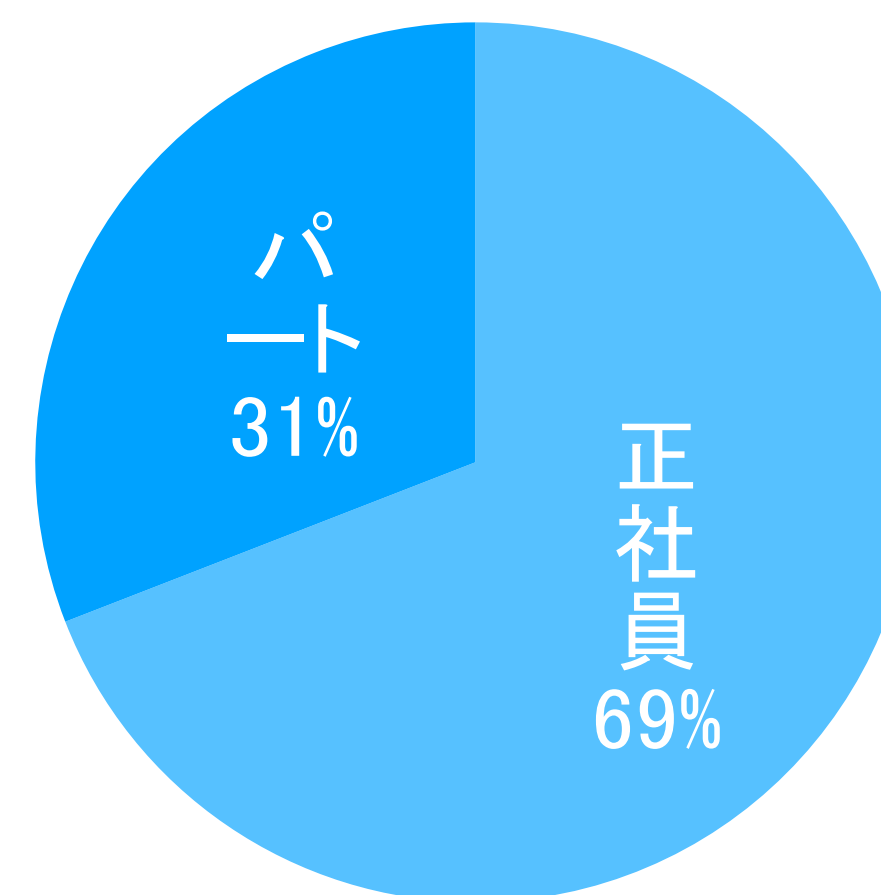
年功序列ではなく能力で昇進できます。



積極採用

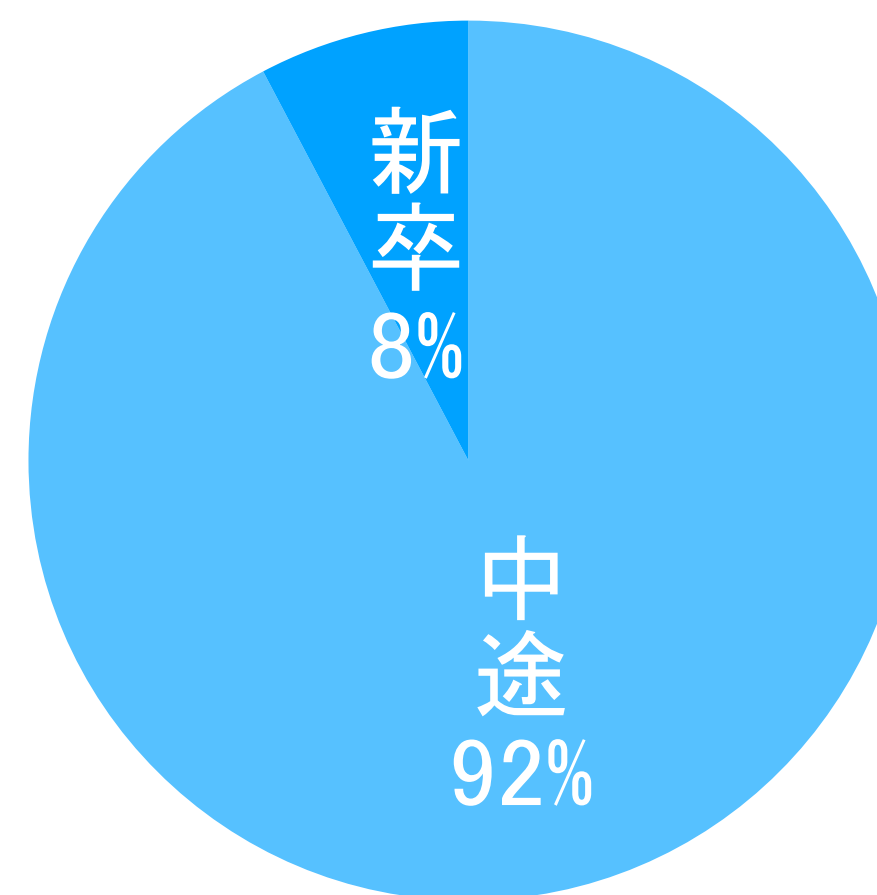


年齢分布

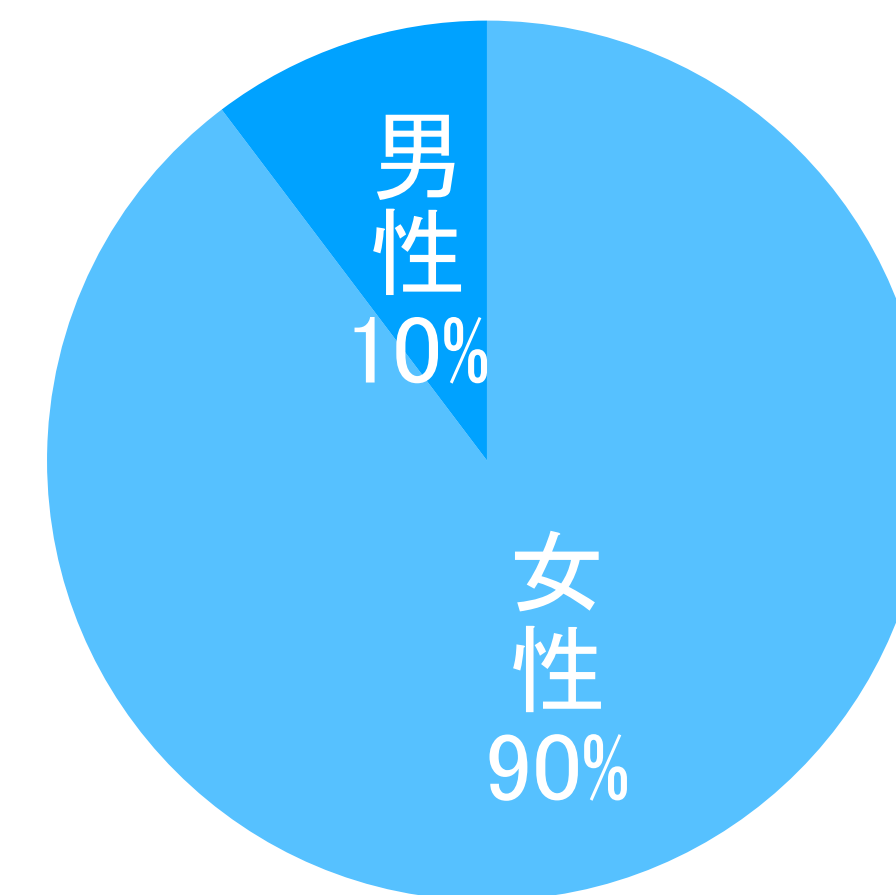


正社員比率

年齢、性別やキャリアは
問いません。
男性保育士も
積極的に採用します！



新卒比率



男女比率

コミュニケーション重視



GEPP0

園長面談

エリアリーダー一面談

社長面談

選びぬいた3つの質問

全国就業実態調査（JPSSED）から退職・休職の要因を導き出し、3つの質問で多くの人事課題を網羅できるように設問を設計しました。さらに、フリーコメントも加え、従業員の生の声を吸い上げます。



仕事満足度 に関する質問

現在の仕事に満足出来ているか否か。生産性の低下だけではなく、離職・休職に影響することも。満足度の推移を見ることで、業務状況やその問題点も見えてきます。



人間関係 に関する質問

職場の人間関係は、労働生産性に大きく影響します。上司と部下、同僚を中心に複雑な課題が多数存在。特定部署の業績が大きく悪化する前に、課題を特定しましょう。



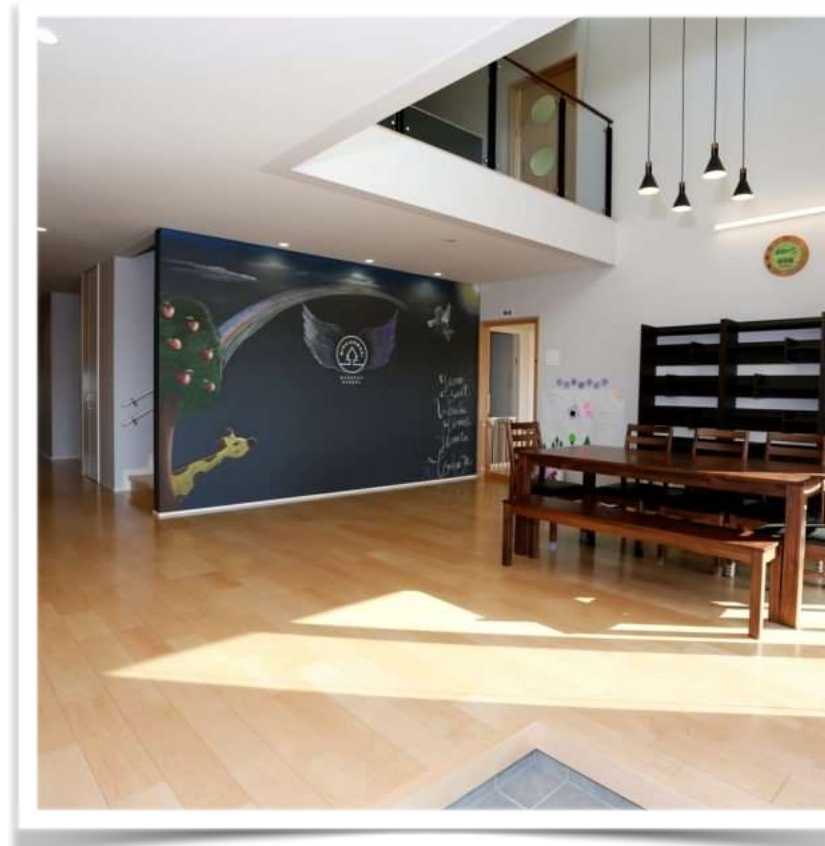
健康 に関する質問

本人ですら自覚がなく、早期発見が出来ないことも。だから、精神的・身体的諸問題がいち早く表出することの多い“睡眠”の質を聞くことで、早期発見を可能にします。

園異動



保育園が複数園あるので、
もし人間関係などの悩みが
出てきたときに
異動も可能です。
直営4園、委託園10園



やりがいの重視

- ・トップダウンではなく、自分達で主体的に考える
- ・園長会議、主任研修、新人研修
- ・思いやる、助け合う、信じ合うの実践
- ・小・中規模保育園
- ・現場上がりの管理職
- ・採用イベント(保育士、看護師、栄養士など)

その他

ジョブカン

GEPPPO

ZOOM

CoDMON

Chatwork

ICT化を積極的に導入

保育士の労働環境の改善が、
子どもの笑顔に繋がると信じて、
一つ一つの地道な取り組みを行い
日々頑張っています。