

# 東西株式会社



## 平和島サニ一保育園

# 1.会社紹介



会社名 東西株式会社  
代表取締役 佐脇功一  
本社所在地 東京都大田区大森北1-1-10  
事業内容 人材派遣事業  
人材紹介(紹介予定派遣)事業  
業務請負業、委託事業  
事務アウトソーシング事業  
求人広告代理店、採用支援事業  
貨物利用運送事業  
保育事業

設立 昭和32年3月  
資本金 1000万円  
従業員数 社員120名 派遣社員700名



自己紹介  
中西 大輔 47歳 社歴27年  
東西株式会社 取締役  
株式会社イーキャスト 代表取締役  
平和島サニー保育園 理事長  
神奈川県中小企業家同友会 役員

## 2.企業主導型保育を始めたきっかけ

## 2-1.社内 社員構成

700/120/60

総従業員数  
派遣社員含む

社員数

女性社員数

**60** 女性社員は新卒採用 15年目  
結婚 出産 育児 とライフステージの変化が進む



職場復帰への具体的対応が必要となった

# 母親になった社員たち



# 2-2.社外 労働市場

2018年5月有効求人倍率

労働人口2017年

**1.64倍**      **6556万人**

バブル崩壊

2000年6766万人

リーマンショック時 **0.5**

210万人減少

**倍**

募集採用費 2000年5,000円→2017年50,000円/人に高騰

採用難の時代



**女性活用への注力も開始したい**

**保育園設置を決意**

## 3.会社 社員の反応

### 会長 社長

福利厚生充実による社員モチベーションアップへの期待

### 男性社員

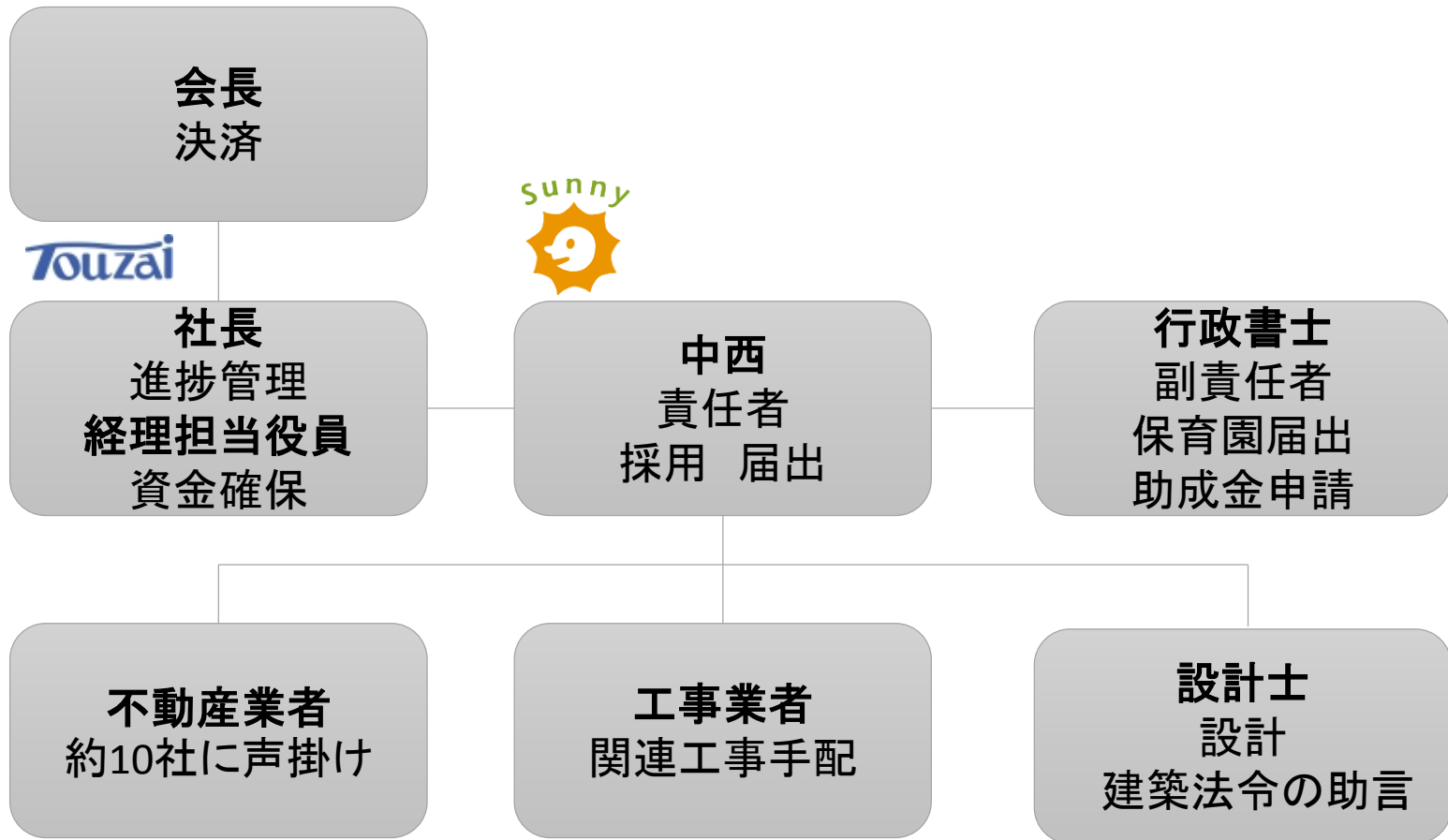
採用の優位性向上に期待

### 女性社員

キャリア継続への期待



# 4. 役割分担



保育園専門の行政書士を中心に各事業者と連携をとって対応を進めた。  
採用及び物件確保については応援者の配置が望ましい。



# 平和島サニー保育園

2017年4月2日開設

定員数 23名 在園人数 21名(保育士欠員の為)

内訳 0歳9名 1歳7名 2歳5名 内企業枠11名

職員内訳 保育士4名 看護師1名 支援員5名

調理士1名 事務員1名

開園時間 月曜～土曜6日開所 7:15～20:15 13時間開所

