

企業主導型保育事業

共同利用推進セミナー&マッチング会

人材確保と職場定着の秘策

こんなお悩みありませんか？

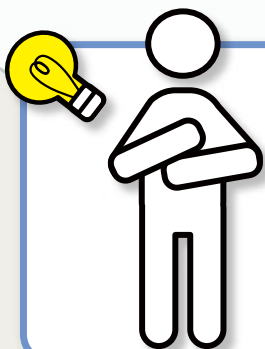
- ☑ 保育園が見つからず、退職した従業員がいる
- ☑ 長く勤めてほしいのに従業員が思うように定着しない
- ☑ 採用でなかなか人材が集まらない
- ☑ 新規採用のアピールポイントが欲しい

令和5年

1月26日(木)

13:30~ 受付開始

参加無料



それ、企業主導型保育施設を共同利用することで解決出来るかも!?

本セミナーでは他社が設置した企業主導型保育施設を共同利用し、**従業員のための保育施設を確保**するメリットや好事例をご紹介します。定員に空きがある東京都内の**企業主導型保育施設とのマッチング会**を開催しますので情報交換の場として是非ご活用ください。

会場

ベルサール新宿グランドコンファレンスセンター
Room A+B+C+D

内容

① 共同利用推進セミナー (14:00~15:20)

- ・企業主導型保育施設の共同利用について
(登壇者: 松田綜合法律事務所)
- ・共同利用の事例紹介について
(登壇者: 設置企業 株式会社ファーストハウジング
共同利用企業 日本航空株式会社)

② 共同利用マッチング会 (15:20~17:00)

- ・出展施設PR(15社)
- ・各ブースにて保育施設の紹介、面談、名刺交換等

対象

- ・従業員のために東京都内の保育施設を探している企業
- ・東京都内に本社もしくは主たる事業所がある企業



〒160-0023 東京都新宿区西新宿8丁目17-1
住友不動産新宿グランドタワー5F

定員

50社
(1社2名まで)

以下の専用ホームページまたはQRコードよりお気軽にお申込みください

企業による保育施設設置支援事業

検索



※東京都感染拡大防止ガイドラインに則り運営いたします。
※定員になり次第締め切らせていただきますので、予めご了承ください。
※お申込み完了後、事務局から申込完了メールが自動送信されます。
※自動返信メールが届かない場合は、申込が出来ていませんのでご注意ください。

締切

1月25日(水)16:00

裏面もご覧ください

当日は、保育施設の担当者と直接お話することができます！ 共同利用について情報収集できる絶好の機会です！

■ 出展予定施設

※所在地順(自治体コード順) ※出展施設に変更が生じる場合がございます(令和4年11月11日現在)

23区

株式会社 エスピー・リング東京
・スプリング保育所(中央区)

医療法人社団 鳳優会
・めでいかるキッズ(品川区)

学校法人 栗原学園
・みやさか保育園(世田谷区)

社会福祉法人 東京武尊会
・星の花保育園(中野区)

社会福祉法人 三養福祉会
・高円寺わくわく保育園(杉並区)

社会福祉法人 タイケン福祉会
・ウェルネス保育園成増第2(板橋区)

医療法人社団 憲昇会
・金町ひよこ保育園(葛飾区)

株式会社 Stellar education garden
・stellar education garden葛西駅前保育園 他4園(江戸川区 他)

多摩地域

医療法人社団 永生会
・みなみ野病院 保育室みなみ野(八王子市)

みらいグローバル人材開発機構 株式会社
・みらいグローバル保育園(八王子市)

株式会社 結企画
・キッズランド ベガサス(立川市)

合同会社 なずな保育園
・なずな保育園(立川市)

ひかりナーサリー 株式会社
・企業主導型ひかり保育園(武蔵野市)

株式会社 アイマック
・成瀬駅前保育園だんでらいおん(町田市)

株式会社 ファーストハウジング
・プラスキッズみらい保育園 聖蹟桜ヶ丘園 他1園(多摩市 他)

■ 企業主導型保育施設の共同利用とは？

企業主導型保育施設の設置企業と『共同利用契約』を結び、
他社が設置した保育施設を“**共同で**”利用することです。

Point 1

企業の費用負担なく利用できる
保育施設がある

Point 2

将来的利用を見越して事前に
利用契約を結ぶことが可能な
保育施設がある

Point 3

従業員さまが
パートタイマーなどの
非常勤でも利用できる

提携保育園があることは
福利厚生として
とても魅力的です！



共同利用の企業のメリットは？

- 仕事と子育ての両立支援が可能となり、**子育てによる離職を防ぐ**ことができる
- 提携保育園があることで、**採用時のアピール**ができる
- 従業員を大切にしているという**企業のイメージアップ**につながる

注意事項

- 参加時は名刺をご持参ください。
- マッチング会後のお打ち合わせ等は企業間で行うようお願いいたします。
なお、東京しごと財団及び事務局(以下、「主催者等」という)では、共同利用契約締結等の支援は行いません。
- 共同利用に関してトラブルが発生し、出展者又は参加者に損害が生じた場合であっても、共同利用契約が当事者の責任のもとに結ばれるものであることに鑑み、主催者等は一切の責任を負いかねますのでご了承ください。
- 新型コロナウイルス感染拡大防止対策にご協力をお願いいたします。
- 新型コロナウイルスの感染拡大により、集合型での開催が困難な場合には、オンライン形式での開催となる可能性があります。

ご質問・お問い合わせはこちら

企業による保育施設設置支援事業事務局

TEL:03-6734-1294

(受付時間/平日 9:00~17:00 ※12:00~13:00を除く)

■MAIL kigyousyudou@pasonafoster.co.jp

■WEB <https://tokyoshigoto-kigyouhoiku.jp/>

